

銘傳大學 97 學年度研究所碩士班招生考試

建築與都市防災研究所碩士班

建築與都市設計試題(第三節)

(第 / 頁共 / 頁)(限用答案本作答)

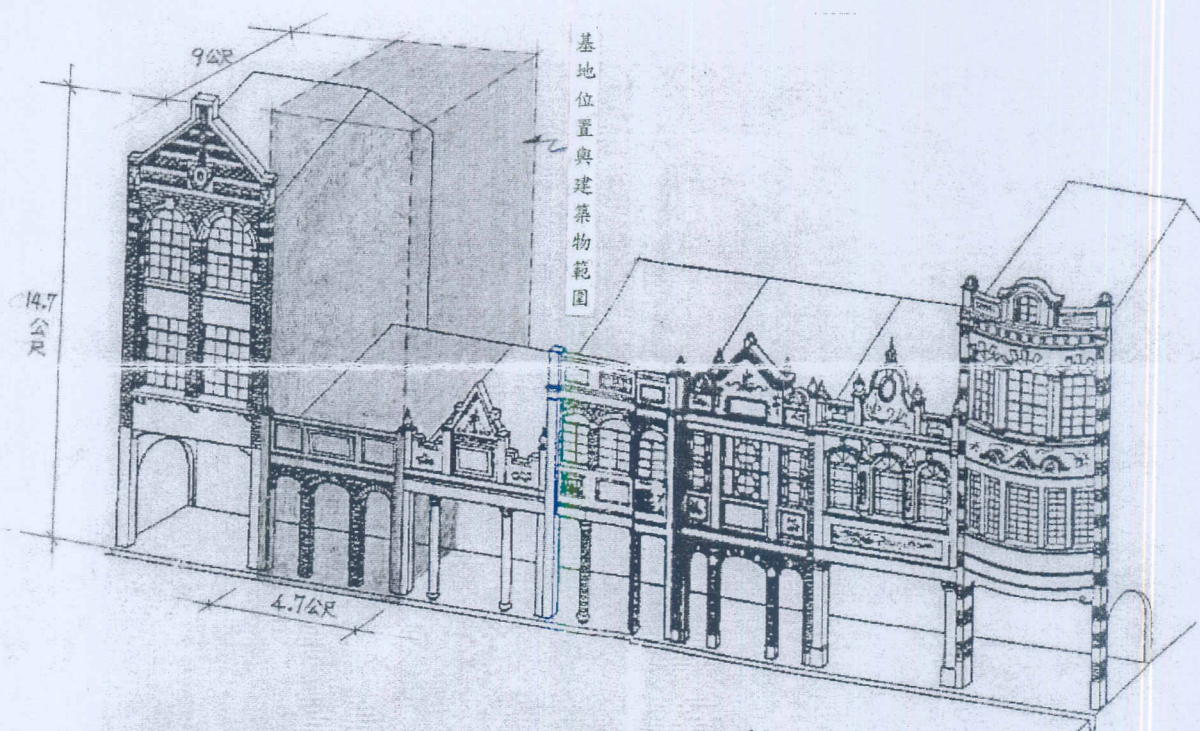
可使用計算機 不可使用計算機

建築與都市設計題目：街屋立面形式設計

某棟位於台灣歷史老街區的一層樓傳統街屋，由於年久失修，屋主預定將原有老舊街屋拆除後，在原地興建三層樓之新街屋，一樓作為銷售南北貨與二、三樓作為住宿之用。由於老街區的街屋立面形式（外觀造型）非常具有特色，屋主希望新的街屋建築立面形式，能與老街區其他街屋形式融合，不僅延續舊有街區的整體風貌但同時又能有新的意象，委託你提出設計方案。

基地說明：

基地形狀為長方形平坦地，建築物正面對南方，基地前面臨接一條約六公尺寬道路。基地位置與建築物範圍如下圖虛線與灰色區塊所示。



基地位置與街屋立面示意圖（取材自：李乾朗先生〈二十世紀前半葉五十年代的台灣街屋立面形式之演變〉）

設計需求：

業主希望建築物的外觀正面能與其它舊有街屋形式融合，並有整體街道景觀的考慮，但同時仍能讓建築物呈現其獨特性與現代性。換言之，新舊形式的融合將是此設計方案的重點，單純複製舊有形式或完全與街道風貌不相容之新式樣，都不是業主所希望看到的結果，並期望規劃設計者能適度引入相關節能及綠建築等概念於建築物外觀立面設計案中。因為目前為規劃設計初期草案的階段，因此僅需提出建築物正面外觀設計方案，暫不需考慮內部空間格局的搭配與設計，如有需要設計者可自行假設內部狀況，但須加以說明。

圖面要求：

- (1) 建築正面立面圖或透視圖（可擇一繪製）：圖面大小與比例可自訂，圖上須畫出開口、開窗、鋪面材質、建築構件、裝飾等，並於適當位置註明特殊或重要之設計內容。
- (2) 設計概念說明（圖、文）。

版面設計：

請於圖紙上進行各圖面之配置，並搭配適當形式與大小之標題、文字、線條、顏色與色調等，以能清楚呈現所提設計方案之重點與特色並兼顧美觀為原則。

試題完