

銘傳大學 100 學年度轉學生招生考試

資訊管理學系

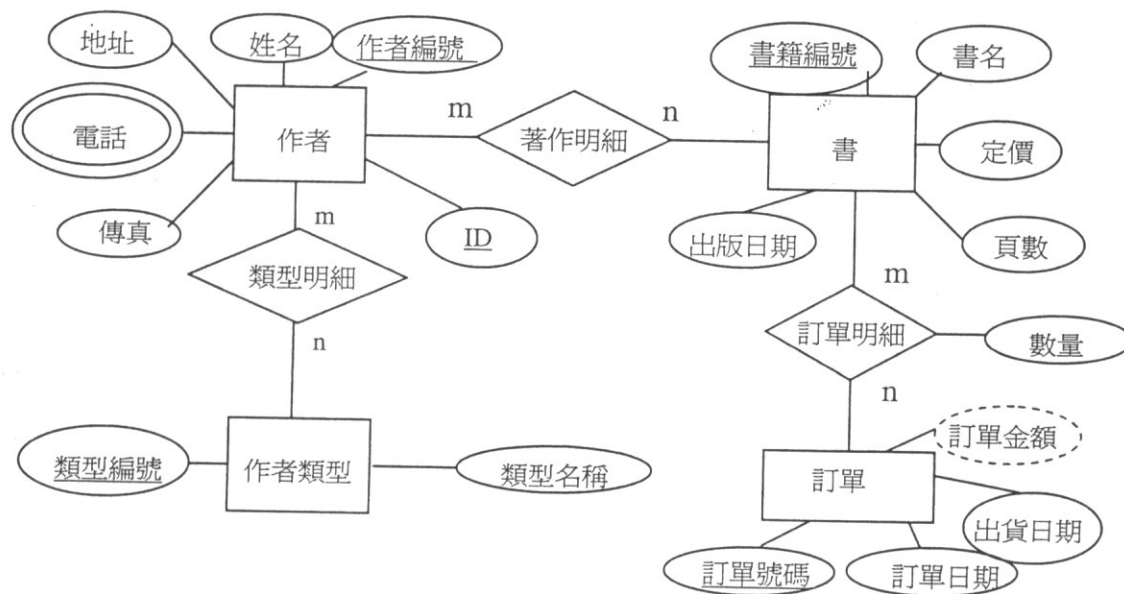
三年級第一節

「資料庫管理」試題

(第 / 頁共 2 頁) (限用答案本作答)

可使用計算機 不可使用計算機

1. 依照對應規則(mapping rule)將下面的 E/R 圖轉為關聯式資料庫的相關資料表(Table)，註明所有主索引與外來鍵(Foreign key)。20 分



2. 某 KTV 店提供了一張有關 KTV 相關資料的表單如下：30 分

代碼 (ID)	歌曲名稱 (Title)	主唱代碼 (Singer-ID)	主唱姓名 (Singer-N)	作曲者代碼 (Comp_ID)	作曲 (Composer)	語言 (Lang)	時間 (Time)
V0001	台灣翠青	A0105 A0206	蔡一男 王健鳴	C0001	吳真	台語	5
V0002	海角七號	A0101 A0102 A0206	王人佑 周捷輪 王健鳴	C0002	陳良	台語 中文 日文	10
V0003	母親的名字	A0105 A0101	蔡一男 王人佑	C0001	吳真	台語 中文	6
V0004	台灣頌	A0105 A0102	蔡一男 周捷輪	C0002	陳良	台語	20

請將上表轉化成符合第三階正規化(3NF)的關聯資料表(table)，並註明主索引、外來鍵(foreign key)；資料表與欄位名稱，請用英文，如欄位「代碼」用 ID；資料表名稱自行用英文命名。

3. 假設有供應商(Suppliers)與供應的零件(Parts)之實體關係(Catalog)為多對多，轉換後之結構如下，請以 SQL 回答下列問題。(每一小題 10 分共 30 分)

Suppliers(sid, sname, address)

Parts(pid, pname, color)

Catalog(sid, pid, cost)

- 找出有供應紅色零件，且成本價(cost)高於 500 元的供應商名字。
- 找出有供應紅色及綠色零件，且成本價(cost)低於 100 元的供應商編號。
- 找出由供應商名稱為 'xxx' 供應的最貴之零件編號及零件名稱。

銘傳大學 100 學年度轉學生招生考試

資訊管理學系

三年級第一節

「資料庫管理」試題

(第 2 頁共 2 頁) (限用答案本作答)

可使用計算機 不可使用計算機

4. 以下是有關船員(Sailor)預約船(Boat)的個案：假設 Sailor(主索引 sid)與 Boat(主索引 bid)關係多對多，而 Reserves 為此多對多關係產生之資料表，資料如下圖，若 Sailor 與 Reserves 之關係為：刪除限制型(restricted)，修改連鎖型(cascade)，而 Boat 與 Reserves 之關係為：刪除限制型(restricted)，修改限制型(restricted)，其中各小題均獨立，不互相影響；回答(1)-(3)指令是否會成功，若成功，則說明對應資料表內資料之增減情形；不成功則說明理由。

(1)欲將 Sailor 內之 sid 為 s002 修改為 s099(假設 Sailor 內尚無 s099 之資料)。5 分

(2)欲刪除 Boat 內之 bid 為 b011 之資料時。5 分

(3)欲修改 Boat 內之 bid 為 b004 該筆資料之 bname，由目前的"Wilson"改為"Titanic"。

10 分

Sailor					
sid	sname	rating	age		
s001	Thoms	9	54		
s002	Mark	8	36		
s003	Bob	7	28		
s004	David	7	26		
s005	John	6	38		
s006	LinBer	7	28		
s007	Kerlinton	10	54		
s008	Bush	8	36		
s009	Ben	7	28		
s010	Su	7	26		
s011	Yu	8	38		
s012	Lu	7	28		

Reserves		
sid	bid	day
s001	b001	2005/12/15
s001	b002	2005/12/15
s001	b003	2005/12/15
s001	b004	2005/12/15
s001	b005	2005/12/15
s001	b006	2005/12/15
s001	b007	2005/12/15
s001	b008	2005/12/15
s001	b009	2005/12/15
s001	b010	2005/12/15
s001	b011	2005/12/15
s001	b012	2005/12/15
s002	b001	2005/12/15
s002	b002	2005/12/15
s002	b003	2005/12/15
s002	b004	2005/12/15
s002	b005	2005/12/15
s002	b006	2005/12/15
s002	b007	2005/12/15
s002	b008	2005/12/15
s002	b009	2005/12/15
s003	b010	2005/12/15
s004	b011	2005/12/15
s005	b012	2005/12/15
s006	b001	2005/12/15

Boat		
bid	bname	bcolor
b001	Intralake	red
b002	Interlake	green
b003	Interlake	white
b004	Wilson	red
b005	Intralake	red
b006	TiTanic	blue
b007	Keelung	green
b008	NanKang	red
b009	Taiwan	blue
b010	Taipei	green
b011	Tainan	red
b012	Kaushun	red

本試題兩面印刷

試題完