

銘傳大學 106 學年度暑假轉學生招生考試

建築學系

第一節

「建築設計」試題

(第 / 頁共 / 頁) (限用答案本作答)

可使用計算機 不可使用計算機

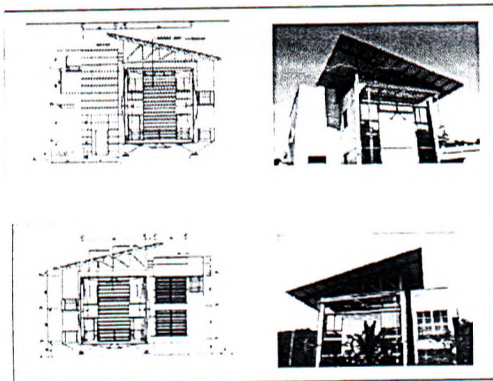
說明//

剛硬粗糙的「鐵皮屋」為台灣在地建築的一種類型,也是草根文化的符號與表徵。泛濫於城鄉的鐵皮屋,已然成為都市鄉村景觀的毒瘤;然而,在台灣建築自證性的危機時代裡,此種大多數人寧願視而不見的本土營造模式,卻隱含了某些精緻化的詩意契機。

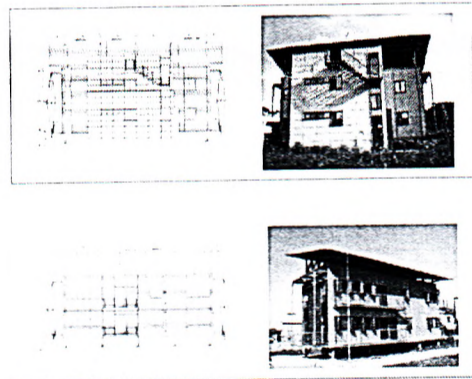
本案以60坪兩層樓的農舍為例,(基地不限,可自行想像)從本土地域的觀點,尋找一種兼顧環保、永續、生態、開放等的本土鐵皮屋精緻化作法,使得「鐵皮屋」也可以成為一種冬暖夏涼、省能省料、健康舒適、彈性開放且價廉物美的本土特色建築。

題目//

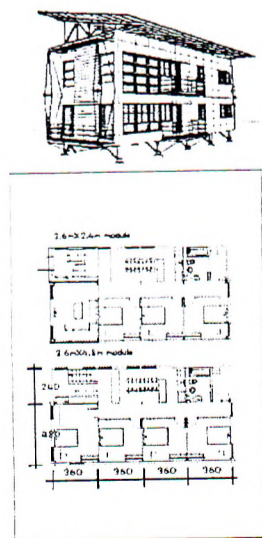
請參照已發展出的鐵皮屋範例:“圖一.系統單元各向立面圖與等角透視圖”與“圖二.系統單元各層平面圖”及“圖三.系統單元分解圖”,先行對各類系統單元進行了解與分類。並嘗試依照“系統單元”(如基礎、結構、牆、版、窗、樓梯、陽台、屋頂等元素)與“模矩單元”(module,以3.6mX4.8m與3.6mX2.4m兩個基本模矩單元)為基礎的鐵皮屋設計,完成一個約60坪(總樓地板面積)兩層樓的「鐵皮屋」雙人住宅(住宅暨工作坊)。(請製作並繪製“設計說明”與“各層平面圖”及“重點等角透視圖”,比例為1:100)



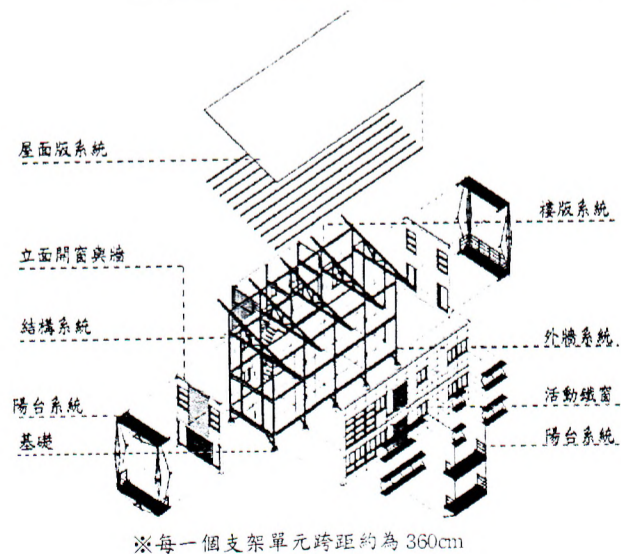
圖一.系統單元各向立面圖



圖三.系統單元分解圖



圖二.系統單元各層平面圖



試題完
End of exam