

銘傳大學 106 學年度暑假轉學生招生考試

建築學系





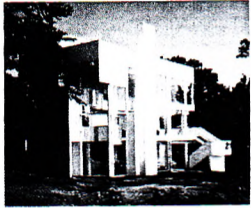

第二節

「建築概論」試題

(第 1 頁共 1 頁) (限用答案本作答)

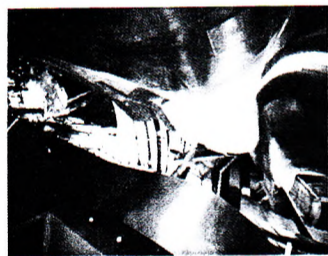
可使用計算機 不可使用計算機

1. 以下六棟居住空間，請任選三棟，說明設計概要、基地環境、當時當地人們生活方式、建築特點、相同/不同之處，以及其他等。(30%)

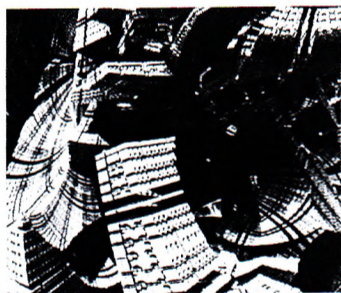
					
a. 林安泰古厝, 台北, 1822	b. 桂離宮, 日本京都, 江戶時代。	c. Villa Savoye, Le Corbusier, 1929	d. Falling Water, Frank L. Wright, 1935	e. Smith House, Richard Meier, 1965-1967	f. Marika-Alderton House, Glenn Murcutt, 1991-1994.

2. 大環境不斷的改變，新的時代將會有許多挑戰。請問建築人要面對那些新的狀況，並該如何因應，來設計新時代的建築? (20%)

3. 下圖可能會是怎樣的建築空間? 或者可以怎樣的演化成為某種建築? 試選其中 2 個影像，以簡圖與文字說明建築的內容。(25%)



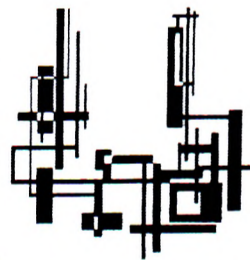
a.



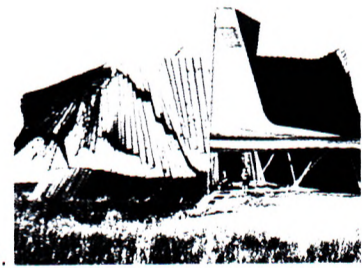
b.



c.

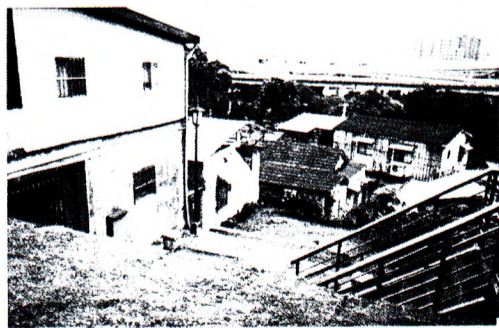


d.



e.

4. 台北都市邊緣有山坡地舊聚落如下圖右，左側面向河川及外環道路如圖左。請問可以進行怎樣的環境改造與發展? 背景條件可自行假設。請以簡要圖文說明你的策略與作法，以及背景條件設定等。(25%)



試題完
End of exam