

銘傳大學九十三年學年度轉學生招生考試

七月二十一日 第四節

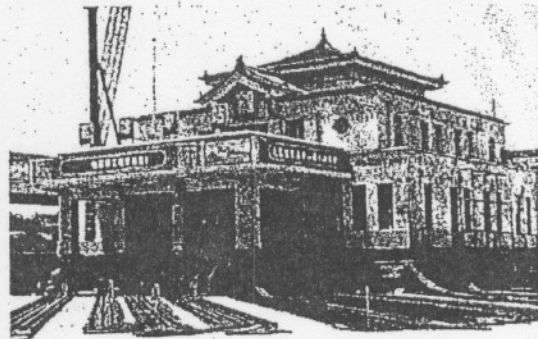
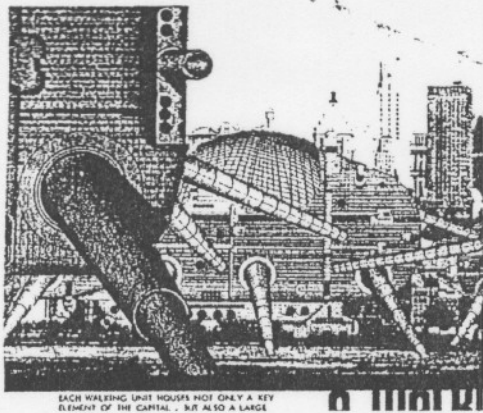
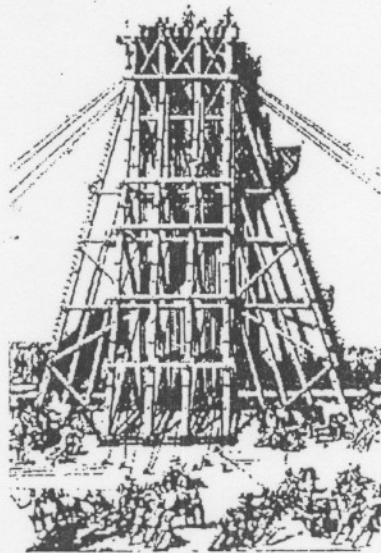
報三建學

(第1頁共2頁)

建築設計 試題

(限用答案本作答)

以下的圖一是文藝復興時期 Carlo Fontana 將一座埃及方尖碑移動數百公尺的現場圖；圖二是六零年代前衛團體 Archigram 所設計的「移動城市」；圖三是高雄火車站在移屋前的狀況；圖四是由美國常見的拖車屋轉變而來的移動建築。圖五是建築師富勒在 1929 年設計的 Dymaxion 小屋。建築的移動或是「移動建築」是建築設計議題中具有相當有趣但又不尋常的意義。



本試題係兩面印刷

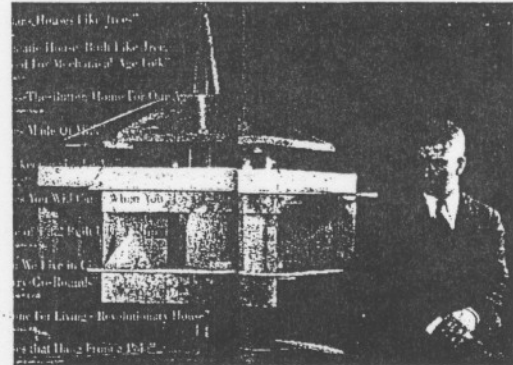
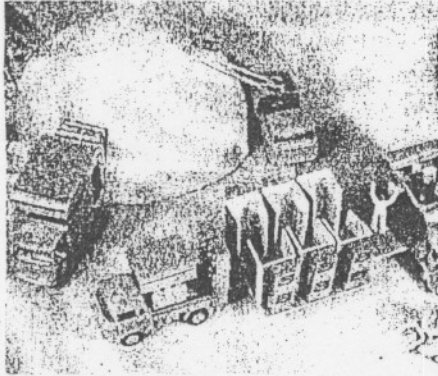
銘傳大學九十三年學年度轉學生招生考試

七月二十一日 第四節

(第2頁共2頁)

建築設計 試題

(限用答案本作答)



假設政府為應付如 921 地震般一些突來的劇變，徵求一些能應付各種地形且能快速移動、建構及拆解、且能作為至少兩個人臨時居住及起居的「臨時且移動建築」。請同學設計兩組為此徵求設計如此的「構建物」，但以下的要求必須確切滿足：(第一組)位於山區及城市邊緣區域，必須是可以應付至少坡地角度 60 度的傾斜狀態；兩個人的床鋪位置；一個小的起居空間；一個小的廚房；一個淋浴及盥洗空間。(50%) (第二組)位於水邊或水上以及因為地層下陷，或因為如海平面上升(冰山溶化)使得人們不得不居住於水面上的「構建物」。其他的空間要求如同於第一組的要求。(50%)

請同學設計這兩組構建物。圖面中需包含(1) 1/50 的平面圖(需標入空間內容名稱)；(2) 表現法圖：其中必須畫上背景地形與建構物的關係；(3) 表現法圖：畫出其拆解前以及拆解後移動時的狀況圖。(可以以剖面圖表示之)。

註：注意「評分標準為一組各佔 50 分」

本試題係兩面印刷

試題完