

銘傳大學97學年度轉學生招生考試

建築學系

建築設計試題

(7月24日 第四節)

(第1頁共1頁)(限用答案本作答)

□可用使用計算機 ■不可使用計算機

共100分

Peter & Alison Smithson 是二十世紀中期現代建築中具影響力的英國建築師夫婦,涉及的設計領域從小尺度的傢俱到大尺度的都市規劃,並且為現代建築運動中Team X的成員,挑戰當時以柯比意為首的CIAM的建築哲學思維,Smithson 夫婦對建築的熱情表現在他們勇於嘗試新的設計想法解決當時的都市環境問題,尤其對新住宅的觀念的提出不遺餘力如群聚住宅的街道組成模式計劃案-黃金巷,明日住宅等,雖未得以建造與延用,但其對建築思想的注力確值得學習. 他們在1977年左右,曾為英國Kingsburg水岸公園設計一系列的五座河岸觀景臺,此設計案除陳述一些空間的操作思維,主要在於研究木架構的構造形成,雖未被建造出來,但卻成為1991年他們在德國的一家傢俱工廠的戶外庭院的觀景臺設計雛形.此觀景臺名為黃色觀景臺,是為工作人員休息時間所設立的,可以登高眺望鄰接的風光景色.

從下列所示的圖片中可以看到此觀景臺是一個直梯的爬高,昇起到工廠屋頂的高度,觀景臺的三角體屋頂架浮現於樹林之高度.在此設計想法中,Smithson 夫婦想探討的是一個構造物所擔任的兩個空間操作的角色,黃色觀景台對工廠庭院內而言是一個暗示功能需求的機能性的休憩空間,但以工廠外部而言這個觀景臺變成了辨示它的存在的一個空間記號,表達了勞工階級的工作環境可以是一個享受工作,並實現了在優美的景觀中創造一個乾淨的工作環境的夢想.

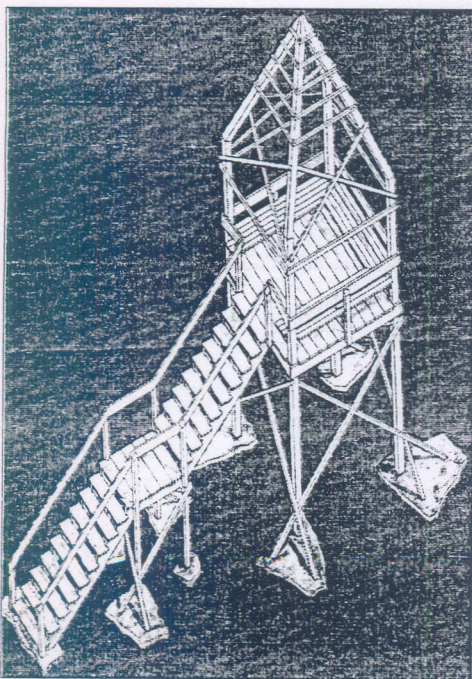
請依照上述的空間操作的想法,設計一個觀景臺. 要求為觀景臺需擔任上述兩個內與外的角色,但觀景臺放置何處,觀什麼景色,請自行假設創造.

圖面的要求,請依設計想法自行發揮,惟一的限制為必須至少畫一張有比例與尺度的建築圖.比例自定,與描述環境的寫意圖.

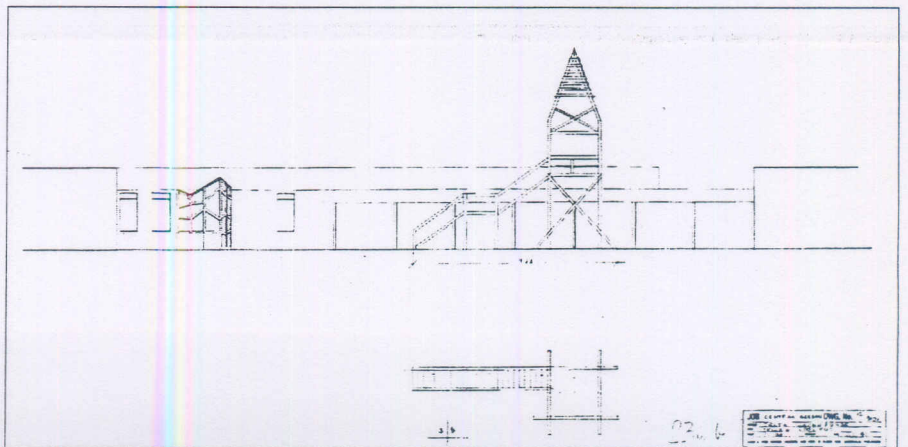
試題完



在庭院中的黃色觀景臺



黃色觀景臺的等測圖



從庭院望向觀景臺的剖面圖